

CENNÍK

CENTRA VÝCVIKU LEŠŤ

PRICE LIST

TRAINING CENTRE LEŠŤ



Č./No: CV-62-60/2021

15 . septembra 2021

Počet listov: 41

Schvaľujem / Approved by:


Ing. arch. Anton MAŠTALSKÝ
riaditeľ / director

CENNÍK *PRICE LIST*

CV LEŠŤ TC LEŠŤ

Cenník nadobúda účinnosť dňom 1. januára 2022 a nahrádza doteraz platné cenníky výcvikových a ubytovacích zariadení v správe CV Lešť a služieb s tým spojených.. Uvedené ceny sú stanovené v súlade so zákonom č. 18/1996 Z. z. o cenách v znení neskorších predpisov. Ak osobitný predpis neustanovuje inak, rozpočtová organizácia a príspevková organizácia poskytujú svoje výkony odplatne v súlade s osobitným predpisom, Štátne rozpočtové organizácie si navzájom poskytujú výkony vo svojej pôsobnosti bezodplatne.

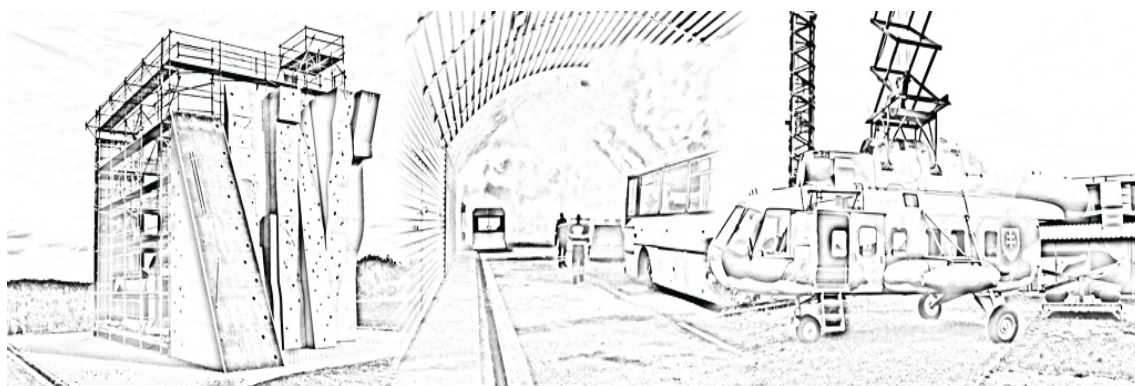
The current price list will have brought into effect as of 1st January 2022 and replace former price list concerning training, lodging and related services in responsibility of the Training Centre Lešť. Given prices are based on the bill No 18/1996 of the National Council as amended. Unless otherwise provided in a special regulation, the budgetary organization and the contributory organization shall provide their services for consideration in accordance with the special regulation. State budget organizations provide each other with services within their competence free of charge

OBSAH / CONTENTS

VÝCVIKOVÉ ZARIADENIA / <i>TRAINING FACILITIES</i>	4
I. Zariadenia poľného výcviku / <i>Field training facilities</i>	5
II. Zariadenia streleckého výcviku / <i>Shooting training facilities</i>	10
III. Zariadenia simulačných technológií / <i>Simulation technologies facilities</i>	18
UBYTOVACIE ZARIADENIA / <i>LODGING FACILITIES</i>	21
STRAVOVANIE / <i>CATERING</i>	26
REGENERÁCIA A OSTATNÉ SLUŽBY <i>REGENERATION AND OTHER SERVICES</i>	28
VÝCVIKOVÝ MATERIÁL / <i>TRAINING MATERIAL</i>	31
POSKYTNUTIE DOPRAVNÝCH SLUŽIEB <i>PROVISION OF TRANSPORT SERVICES</i>	40

VÝCVIKOVÉ ZARIADENIA

TRAINING FACILITIES



I. Zariadenia poľného výcviku Field training facilities

SÚČINNOSTNÁ STRELNICA

COMBINED ARMS TACTICAL RANGE „KAMENNÝ VRCH“

EON* EJC / hour	EUR	Prev. nákl. za hod. Operating costs / hour	EUR
s technológiou / hod. with technology / hour	446,90 €	30,10 €	
bez technológie / hod. no technology / hour	417,10 €	2,50 €	



- bojové streľby družstva, čaty, rotne a práporné taktické cvičenia s bojovou streľbou
- hĺbka 7 km, šírka 4 km
- výcvik v doprevádzaní konvojov (technológia = diaľkovo ovládaný terčový manéver)

- combat shooting exercises of sections, platoons, companies and battalions
- training in convoy protection
- parameters: 7 km deep / 4 km wide (technology = remote controlled target maneuver)

DELOSTRELECKÁ STRELNICA

ARTILLERY RANGE

EON* EJC / hour	EUR	Prev. nákl. za hod. Operating costs / hour	EUR
Útlaka - Koboľa	110,90 €	1,20 €	
Útlaka - Vršac	110,90 €		
Veľký Lom - Viničky	66,60 €		
Veľký Lom - Povrazy	66,60 €		



- priama a nepriama streľba na pevné ciele
- streľba z odkrytých a zakrytých palebných postavení
 - Útlaka (dážka streľby 4,5 - 7,5 km alebo 10,5 km)
 - Stará LešŤ (dážka streľby 5,5 - 7,5 km)
 - Veľký Lom (dĺžka streľby 4,5 - 7,5 km)

- direct and indirect shooting at stationary targets
- shooting from uncovered and covered shooting positions:
 - Útlaka (shooting length 4,5 - 7,5 km or 10,5 km)
 - Stará LešŤ (shooting length 5,5 - 7,5 km)
 - Veľký Lom (shooting length 4,5 - 7,5 km)

STRELNICA BOJOVÝCH VOZIDIEL

ARMOUR RANGE

EON* EJC / hour	EUR	Prev. nákl. za hod. Operating costs / hour	EUR
s technológiou / hod./ pal.postavenie with technology / hour/ firing line	167,90 €	12,80 €	
bez technológie/ hod./ pal.postavenie no technology / hour/ firing line	85,50 €	2,50 €	



- cvičenia strelieb plným kalibrom z tankov a obrnených vozidiel na pevné, miznúce a pohyblivé ciele
 - Lafetované zbrane - terčové pole (300 m - 1 400 m)
 - Ručné zbrane - terčové pole (25 m - 700 m)
- komplex pozorovacích a strážnych veží Camp Štefánik (technológia = diaľkovo ovládaný terčový manéver)

- exercises in shooting with full calibre from tanks and armed vehicles at stationary, missing and moving targets,
 - mounted weapons - target sector (300 m - 1 400 m)
 - hand weapons - target sector (25 m - 700 m)
- watching and guarding towers in Camp Štefánik (technology = remote controlled target maneuver)

VAL STRELNICE BOJOVÝCH VOZIDIEL

BARRIER OF ARMOUR RANGE



EON* EJC / hour	EUR	Prev. nákl. za hod. Operating costs / hour	EUR
16,95 €		3,70 €	

- strelba z ručných zbraní na vzdialenosť 120 m

- firing from hand weapons up to 120 m

PECHOTNÁ STRELNICA

INFANTRY RANGE



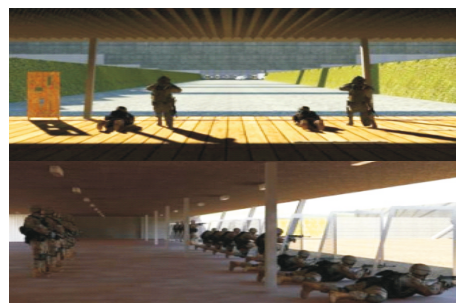
EON* EJC / hour	EUR	Prev. nákl. za hod. Operating costs / hour	EUR
90,30 €		3,00 €	

- cvičenia strelieb a kontrolných cvičení strelieb jednotlivca z ručných zbraní na pevné, mizivé ciele cez deň na vzdialenosť 200 m
- možnosť využitia rádiového - ovládaného terčového zariadenia AIRTEC
- umožňuje výcvik 20 cvičiacich

- firing exercises for individuals from hand weapons at stationary and missing radio-controlled targets during day up to 200 m
- training for 20 troops

VAL PECHOTNEJ STRELNICE

BARRIER OF INFANTRY RANGE



EON* EJC / hour	EUR	Prev. nákl. za hod. Operating costs / hour	EUR
odstreľovací sektor / hod. sniper sector / hour	34,90 €	18,30 €	
dynamický sektor / hod. dynamic sector / hour	57,10 €	18,30 €	

CVIČISKO TRHANIA A MÍNOVANIA

DEMOLITION RANGE



sektor A - Stála trhacia jama / Demolition area
sektor B - Cvičisko trhania / Disposal area
sektor C - Vvičisko ostrého mínovania a odmínovania / Mining and Demining area
sektor D - Dráha C-IED / C-IED training area

EON* EJC / hour	EUR	Prev. nákl. za hod. Operating costs / hour	EUR
Stála trhacia jama/ Demolition area	56,00 €	6,10 €	
Cvičisko trhania/ Disposal area	22,80 €	6,10 €	
Cvičisko ostrého mínovania a odmínovania/ Mining and Demining area	11,55 €	6,10 €	
Dráha C-IED/ C-IED training area	22,40 €	6,10 €	

- výcvik trhacích prác
- likvidovanie dohľadanej nevybuchnutej munície
- výcvik ženijných zručností pri práci s trhavinami
- ostré trhanie a mínovanie
- zdokonaľovací ženijný výcvik a taktické cvičenia

- EOD drill
- Drill in placing mines
- Advanced engineer drill
- Tactical mine security drill

CVIČISKO VODENIA BOJOVÝCH VOZIDIEL

ARMOUR DRIVING COURSE „ŠIMÁKOV LAZ“

EON* EJC / hour	EUR	Prev. nákl. za hod. Operating costs / hour	EUR
Dráhy / Roads	5,60 €	1,20 €	
Budova / Building	5,70 €	1,20 €	
Stanový tábor / Camp	3,60 €	2,50 €	



- výcvik vodičov vo vedení tankov a bojových vozidiel
- tankové cesty v dĺžke 6 140 m

- driver drill in driving tanks and combat vehicles
- tank track up to 6 140 m

VODNÉ CVIČISKO

WATER OBSTACLE RANGE



EON* EJC / hour	EUR	Prev. nákl. za hod. Operating costs / hour	EUR
	15,70 €		6,60 €

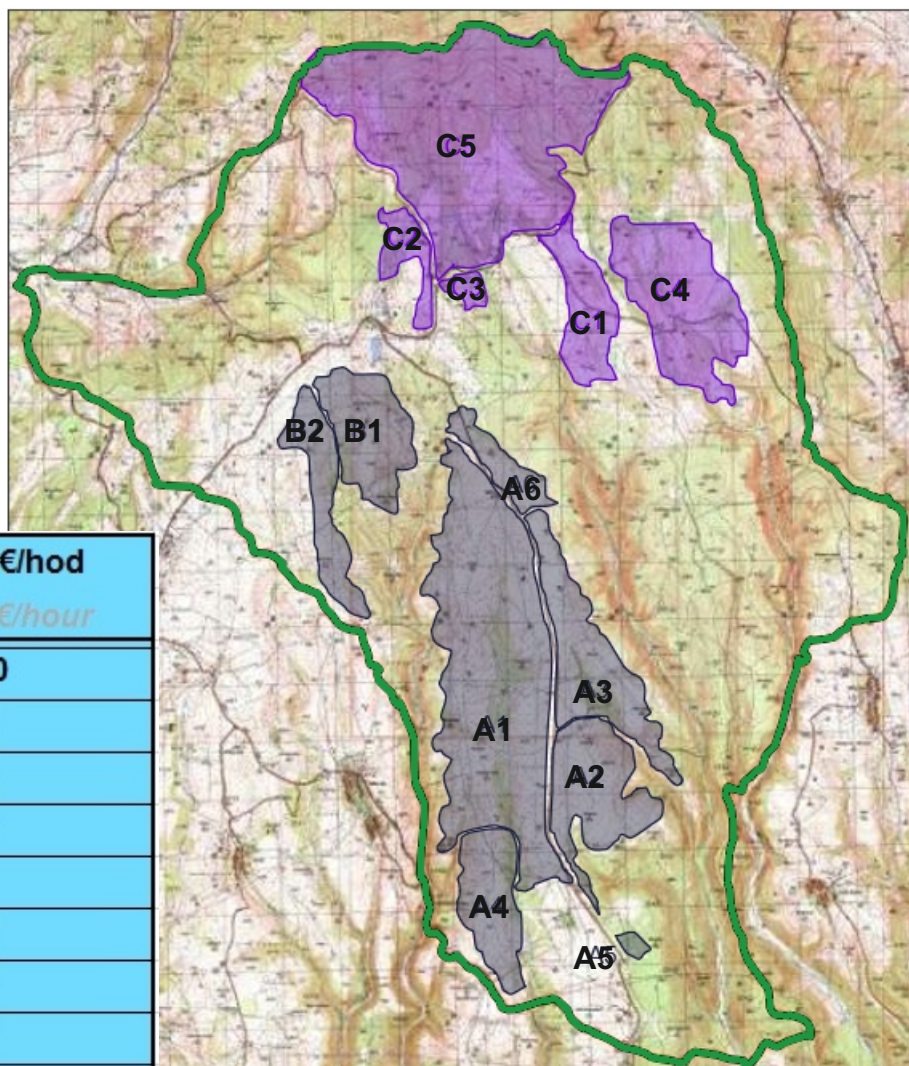
- výcvik v prekonávaní vodných prekážok tankom hlbokým brodením a v jazde pod vodou
- výcvik v riadení OT a BVP pri plavbe na vode
- výcvik potápačov

- training in overcoming water obstacles (deep wading with tanks)
- training in driving armoured transporters and APCa on water surface (floating)
- divers training

VÝCVIKOVÝ PRIESTOR

TRAINING AREA

EON* EJC / Ha/hour	EUR	Prev. nákl. za hod. Operating costs / Ha/hour	EUR
0,20 €/ha/hod		0,00 €/ha/hod	



Sektor č. 21 (plochy určené k výcviku)
Sector n. 21 (training grounds)

Názov Name	Plocha (ha) Area (Ha)	Cena €/hod Price €/hour
ALPHA 1	1446,70	245,90
ALPHA 2	507,80	86,30
ALPHA 3	324,50	55,20
ALPHA 4	225,60	38,40
ALPHA 5	28,90	4,90
ALPHA 6	140,00	23,80
BRAVO 1	491,10	83,50
BRAVO 2	391,10	66,50
CHARLIE 1	340,00	57,80
CHARLIE 2	80,00	13,60
CHARLIE 3	51,10	8,70
CHARLIE 4	566,70	96,30
CHARLIE 5	1293,30	219,90

II. Zariadenia streleckého výcviku Shooting training facilities

JV STK VT01 - STRELECKÁ HALA AUTO-MOTO

JV STK VT01 - SHOOTING HALL AUTO-MOTO



EON* EJC / hour	EUR	Prev. nákl. za hod. Operating costs / hour	EUR
55,50 €		4,60 €	

- bojová strelba zo stojacich vozidiel na terče, mierená strelba na väčšie vzdialenosti

- combat shooting from stationary vehicles at targets to a longer distance

JV STK VT02 - STRELECKÁ HALA PEŠIA (A, B, C)

JV STK VT02 - PEDESTRIAN SHOOTING HALL (A, B, C)



EON* EJC / hour	EUR	Prev. nákl. za hod. Operating costs / hour	EUR
A 45,00 €		4,80 €	
B 45,00 €		4,80 €	
C 45,00 €		4,80 €	

JV STK VT02 A STRELECKÁ HALA PEŠIA
JV STK VT02 B STRELECKÁ HALA PEŠIA
JV STK VT02 C STRELECKÁ HALA PEŠIA
- 3 samostatné časti - Hala A. Hala B, Hala C

- combat shooting of individuals at various targets in three halls (A, B, C)

JV STK VT03 - TAKTICKO-STRELECKÝ DOMEČ (A, B)

JV STK VT03 - TACTICAL-SHOOTING CHALET (A, B)



EON* EJC / hour	EUR	Prev. nákl. za hod. Operating costs / hour	EUR
A 10,00 €		0,70 €	
B 10,00 €		0,70 €	

A: JV STK VT03 - TAKTICKO-STRELECKÝ DOMEČ č. 1
B: JV STK VT03 - TAKTICKO-STRELECKÝ DOMEČ č. 2
- ostrá strelba zo zbraní predpísaného kalibru v budovách
- hádzanie ostrých ručných granátov v budovách

- shooting from weapons of given calibre and throwing hand grenades in two chalets

JV STK VT05 - ZVONICA

JV STK VT05 - BELL TOWER



EON* EJC / hour	EUR	Prev. nákl. za hod. Operating costs / hour	EUR
7,70 €		0,70 €	

- výcvik v taktike za použitia cvičnej munície

- training in tactics with use of training ammunition

JV DK VT12 - ŽELEZNICA

JV DK VT12 - RAILWAYS



EON* EJC / hour	EUR	Prev. nákl. za hod. Operating costs / hour	EUR
Komplex / Complex	47,20 €	8,60 €	
Železničný prejazd Railway crossing	4,70 €	3,30 €	
Osobný vagón Passenger wagon	39,80 €	2,80 €	
Budova / Building	2,70 €	2,50 €	

- výcvik hasičov, zdravotníkov, policajtov, colníkov a vojakov

- training of firefighters, medical personnel, police, customs personnel and soldiers

Komplex - štandardná verzia železnice
(budova, osobný vagón, cisternový vagón, železničný prejazd)
Železničný prejazd - (železničný prejazd + cisternový vagón)

Complex - standard rail version
(building, passenger wagon, bag wagon, railway crossing)
Railway crossing - (railway crossing + bag wagon)

JV OZ VT09 - NEMOCNICA S PODNETOVOU ZÁŤAŽOVOU SIMULÁCIOU

JV OZ VT09 - HOSPITAL WITH INPUT LOAD SIMULATION



EON* EJC / hour	EUR	Prev. nákl. za hod. Operating costs / hour	EUR
45,60 €		9,60 €	

- výcvik zdravotníkov v kritických situáciách záťažovej simulácie

- training for medical personnel in critical situations

JV OZ VT11 - RIADIACA VEŽA

JV OZ VT11 - CONTROL TOWER



EON* EJC / hour	EUR	Prev. nákl. za hod. Operating costs / hour	EUR
8,20 €		0,70 €	

- stanovisko riadiaceho cvičenia

- post of exercise director

JV TP - TAKTICKÉ POLYGÓNY (A, B, C, D, E)

JV TP - TACTICAL TRAINING AREA



EON* EJC / hour	EUR	Prev. nákl. za hod. Operating costs / hour	EUR
A	3,40 €	0,70 €	
B	3,40 €	0,70 €	
C	5,60 €	0,70 €	
D	3,40 €	0,70 €	
E	5,60 €	0,70 €	

- predstavuje súbor bežných mobilných dopravných prostriedkov umiestnených na voľnej ploche: 3 x osobný automobil, 1 x nákladný automobil, 2 x autobus

- various vehicles placed in open space (3 cars, 1 truck, 2 buses)

JV TP A POLYGÓN POLICAJNÉHO CHARAKTERU
 JV TP B POLYGÓN VOJENSKÉHO CHARAKTERU
 JV TP C POLYGÓN HASIČSKÉHO CHARAKTERU
 JV TP D POLYGÓN ZDRAVOTNÍCKEHO CHARAKTERU
 JV TP E POLYGÓN DOPRAVNÉHO CHARAKTERU

POLICE TACTICAL TRAINING POLYGON
 MILITARY TACTICAL TRAINING POLYGON
 FIRE TACTICAL TRAINING POLYGON
 MEDICAL TACTICAL TRAINING POLYGON
 TRANSPORT TACTICAL TRAINING POLYGON

JAKUB BUILDING GUN

JAKUB BUILDING GUN



EON* EJC / hour	EUR	Prev. nákl. za hod. Operating costs / hour	EUR
45,30 €		7,40 €	

- výcvik vojenských, policajných a záchranárskych činností v budove, na budove a v okolí budovy

- training in military, police and rescue activities inside, out or on roof of building

VVT - JAKUB KOLOSEUM

VVT - JAKUB KOLOSEUM



EON* EJC / hour	EUR	Prev. nákl. za hod. Operating costs / hour	EUR
45,20 €		6,70 €	

- výcvik činností pri vysadzovaní výsadku na rôzne druhy povrchov a na vodnú hladinu

- training in parachute activities on various surfaces and on the water surface

JAKUB CLIMBING

JAKUB CLIMBING



EON* EJC / hour	EUR	Prev. nákl. za hod. Operating costs / hour	EUR
11,50 €		3,80 €	

- nácvik vojensko praktického lezenia, výsadku z vrtulníka, pohybu v obmedzenom priestore
- nácvik záchrany osôb a materiálu spúšťaním, alebo vyťahovaním

- drill in practical military climbing and rescuing people or material with use of ropes

BRALCE - VIA FERRATA

ROCK WALL BRALCE - VIA FERRATA



EON* EJC / hour	EUR	Prev. nákl. za hod. Operating costs / hour	EUR
3,50 €		1,50 €	

- výcvik vojenských špecialistov a záchranárov zasahujúcich v skalnatom teréne

- drill for military specialists and rescue workers in alpine terrain

DRUŽBA - JAKUB HIGH RISE BUILDING GUN (4 sektory)*DRUŽBA - JAKUB HIGH RISE BUILDING GUN (4 sectors)*

EON* <i>EJC / hour</i>	EUR	Prev. nákl. za hod. <i>Operating costs / hour</i>	EUR
OS / SS	63,90 €	5,40 €	
TS / TS	90,20 €	8,10 €	
TSS / ShS	128,30 €	10,70 €	
Strecha vysadzovacia / Planting roof	63,90 €	5,40 €	



OS - Ostreľovaný sektor
TS - Taktický sektor
TSS - Takticko strelecký sektor
Strecha vysadzovacia

Bez spotrebného výcvikového materiálu

SS - Sniper sector A
TS - Tactical sectors B and C
ShS - Shooting sector D1 and D2
Planting roof

Without consumable training material

DRUŽBA - BARIEROVÁ STRELNICA*DRUŽBA - BARRIER SHOOTING RANGE*

EON* <i>EJC / hour</i>	EUR	Prev. nákl. za hod. <i>Operating costs / hour</i>	EUR
	33,80 €	4,80 €	



- strelba z ručných zbraní

- fire from hand weapons

PREKÁŽKOVÁ DRÁHA CISM*OBSTACLE COURSE ACCORDING TO CISM STANDARDS*

EON* <i>EJC / hour</i>	EUR	Prev. nákl. za hod. <i>Operating costs / hour</i>	EUR
	7,20 €	0,70 €	



- rozvoj pohybových schopností a zručností

- drill in various physical skills

CVIČISKO TAKTICKO - ZÁCHRANÁRSKYCH ČINNOSTÍ VO VÝŠKOVEJ BUDOVE (2 SEKTORY)

TRAINING GROUND FOR TACTICAL AND RESCUE ACTIVITIES IN A HIGH-RISE BUILDING (2 sectors)

EON* EJC / hour	EUR	Prev. nákl. za hod. Operating costs / hour	EUR
TS / TS	90,20 €	8,10 €	
ZzČ / RTS	128,30 €	10,70 €	



TS - Taktický sektor (vchody A, B, D1)

ZzČ - Sektor záchranej zásahovej činnosti (vchod C)

TS - Tactical sectors (A, B, D1 entrances)

RTS - Rescue Training Sector (C entrance)

Bez spotrebného výcvikového materiálu

Without consumable training material

OREMLAND - KISHLAK

OREMLAND - KISHLAK

- TRENAŽÉR PRE BOJ V OSADE VIDIECKEHO TYPU

VILLAGE FIGHT SECTOR



EON*	EUR	Prev. nákl. za hod.	EUR
<i>EJC / hour</i>		<i>Operating costs / hour</i>	
44,80 €		10,00 €	

- TRENAŽÉR PRE BOJ O BUDOVU CQB HOUSE

CQB HOUSE FIGHT SECTOR



EON*	EUR	Prev. nákl. za hod.	EUR
<i>EJC / hour</i>		<i>Operating costs / hour</i>	
56,60 €		9,10 €	

- SEKTOR PRESNEJ STREĽBY

SHOOTING SECTOR



EON*	EUR	Prev. nákl. za hod.	EUR
<i>EJC / hour</i>		<i>Operating costs / hour</i>	
29,40 €		5,40 €	

OREMLAND MOUNT

TACTICAL AREA IN MAIN CAMP

EON* EJC / hour	EUR	Prev. nákl. za hod. Operating costs / hour	EUR
<i>Komplex / Complex</i>	35,70 €	18,90 €	
<i>Polygón manévru</i>	11,90 €	6,30 €	
<i>Výcvikové zariadenie obranných a útočných aktivít</i>	11,90 €	6,30 €	
<i>Výcvikové zariadenie stabilizačných aktivít</i>	11,90 €	6,30 €	



III. Zariadenia simulačných technológií *Simulation technologies facilities*

SIMULAČNÉ CENTRUM

SIMULATION TECHNOLOGIES

EON* <i>EJC / hour</i>	EUR	Prev. nákl. za hod. <i>Operating costs / hour</i>	EUR
16,10 €		3,90 €	

- brífingová miestnosť
- kapacita 50 osôb

- briefing room
- capacity 50 troops



SIMULAČNÉ CENTRUM

SIMULATION TECHNOLOGIES

EON* <i>EJC / hour</i>	EUR	Prev. nákl. za hod. <i>Operating costs / hour</i>	EUR
3,50 €		1,30 €	

- kancelárska miestnosť
- kapacita 6 osôb

- office room
- capacity 6 troops



SIMULAČNÉ CENTRUM

SIMULATION TECHNOLOGIES

EON* <i>EJC / hour</i>	EUR	Prev. nákl. za hod. <i>Operating costs / hour</i>	EUR
7,10 €		3,90 €	

- kancelárska miestnosť
- kapacita 12 osôb

- office room
- capacity 12 troops



SIMULAČNÉ CENTRUM

SIMULATION TECHNOLOGIES

EON* <i>EJC / hour</i>	EUR	Prev. nákl. za hod. <i>Operating costs / hour</i>	EUR
17,10 €		3,50 €	

- brífingová miestnosť
- kapacita 50 osôb

- briefing room
- capacity 12 troops



Živá simulácia - prvky systému MILES 2000

Live simulation - features the Miles 2000

SÚPRAVA JEDNOTLIVCA NEMONITOROVANÁ

SET INDIVIDUAL UNMONITORED

za deň
per day

14,10 €

SÚPRAVA JEDNOTLIVCA MONITOROVANÁ

SET INDIVIDUAL MONITORED

za deň
per day

19,10 €

VOZIDLOVÁ SÚPRAVA NEMONITOROVANÁ

VEHICLE KIT UNMONITORED

za deň
per day

25,40 €

VOZIDLOVÁ SÚPRAVA MONITOROVANÁ

VEHICLE KIT MONITORED

za deň
per day

25,40 €

BOJOVÁ VOZIDLOVÁ SÚPRAVA NEMONITOROVANÁ

COMBAT VEHICLE KIT UNMONITORED

za deň
per day

25,40 €

BOJOVÁ VOZIDLOVÁ SÚPRAVA MONITOROVANÁ

COMBAT VEHICLE KIT MONITORED

za deň
per day

25,40 €

Konštruktívna simulácia - prvky systému OTB

Constructive simulation - system components OTB

Live simulation - features the Miles 2000

SÚPRAVA KS 10

KIT 10

za hodinu
per hour

7,30 €

SÚPRAVA KS 20

KIT 20

za hodinu
per hour

14,60 €

SÚPRAVA KS 30

KIT 30

za hodinu
per hour

22,00 €

Výcvikový materiál *Training materials*

Lezecký materiál

Climbing material

Ferratový set

FERRAT SET

kus / hod
piece / hour

3,70 €

Rukavice

GLOVES

kus / hod
piece / hour

2,50 €

Lano statické

STATIC ROPE

kus / hod
piece / hour

6,70 €

Lano dynamické

DYNAMIC ROPE

kus / hod
piece / hour

7,30 €

Sedací úvaz

SIT HARNESS

kus / hod
piece / hour

4,80 €

Pištol tréningová (Glock FX)

TRAINING PISTOL (Glock FX)

kus / hod
piece / hour

3,10 €

UBYTOVACIE ZARIADENIA

LODGING FACILITIES



STANOVÝ TÁBOR SLÁVIA

TENT CAMP SLÁVIA

5,10 € Osoba / noc
Person / night

Stan ubytovací 40 <i>Accommodation tent</i>	203,90 €	noc <i>night</i>
Stan ubytovací 20 <i>Accommodation tent</i>	102,00 €	noc <i>night</i>
Stan kancelársky <i>Office tent</i>	51,00 €	deň <i>day</i>
Stan jedáľenský <i>Mess hall tent</i>	127,40 €	deň <i>day</i>
Stan dozorného <i>Guard tent</i>	25,40 €	deň <i>day</i>
Stan ošetrovňa <i>Emergency tent</i>	25,40 €	deň <i>day</i>



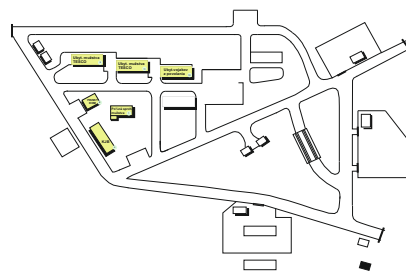
TÁBORISKO RIEČKY

CAMP RIEČKY

Ubytovňa TESCO 4,80 € osoba / noc
Dormitory TESCO person / night

Ubytovňa murovaná 6,70 € osoba / noc
Brick dormitory person / night

EON* <i>EJC</i>	EUR	Prev. náklady <i>Operating costs</i>	EUR
Kuchyňa / deň <i>Kitchen hall / day</i>	205,00 €	182,80 €	
Jedáleň / deň <i>Mess hall / day</i>	104,60 €	65,80 €	



TÁBORISKO RIEČKY - FÍNSKY DOM

CAMP RIEČKY / FINNISH CHALET

deň
Day

EUR

33,20 €



TÁBORISKO BROŽKOV PRAMENŮ

CAMP BROŽKOV PRAMENŮ



Osoba / noc <i>Person / night</i>	EUR
--------------------------------------	-----

	5,00 €
--	--------

EON* <i>EJC</i>	EUR	Prev. náklady <i>Operating costs</i>	EUR
--------------------	-----	---	-----

Kuchyňa / deň <i>Kitchen hall / day</i>	190,30 €	142,60 €	
--	----------	----------	--

Jedáleň / deň <i>Mess hall / day</i>	101,90 €	73,10 €	
---	----------	---------	--

UBYTOVNĀ 60 - VODODROM

DORMITORY - VODODROM



Osoba / noc <i>Person / night</i>	EUR
--------------------------------------	-----

	7,20 €
--	--------

UBYTOVNĀ 60 - ZÁBAVA

DORMITORY - ZÁBAVA



Osoba / noc <i>Person / night</i>	EUR
--------------------------------------	-----

	6,10 €
--	--------

UBYTOVNE HOТЕLOVÉHO TYPU / HOTEL TYPE DORMITORIES

Pri rezervovaní 2-lôžkovej izby jednou osobou sa navyše účtuje 50 % z ceny druhého lôžka

Reservation of a 2-bed room by one person is additionally charged 50 % of the price of the second room

UBYTOVŇA 100

DORMITORY 100



EON*	EUR	Prev. náklady	EUR
<i>EJC / night</i>		<i>Operating costs</i>	
14,10 €		9,20 €	

- osoba/noc
- 2-lôžková izba
- 3-lôžková izba

- person/night
- double and triple bedrooms

UBYTOVŇA 100

DORMITORY 100



EON*	EUR	Prev. náklady	EUR
<i>EJC / night</i>		<i>Operating costs</i>	
17,80 €		13,50 €	

- osoba/noc
- apartmán

- person/night
- apartments

UBYTOVŇA 300

DORMITORY 300



EON*	EUR	Prev. náklady	EUR
<i>EJC / night</i>		<i>Operating costs</i>	
23,70 €		17,00 €	

- osoba/noc
- 2-lôžková izba
- 4-lôžková izba

- person/night
- rooms with two beds or four beds

UBYTOVŇA 300

DORMITORY 300



EON*	EUR	Prev. náklady	EUR
<i>EJC / night</i>		<i>Operating costs</i>	
26,10 €		19,50 €	

- osoba/noc
- 2-lôžkový apartmán

- person/night
- double bedded apartments

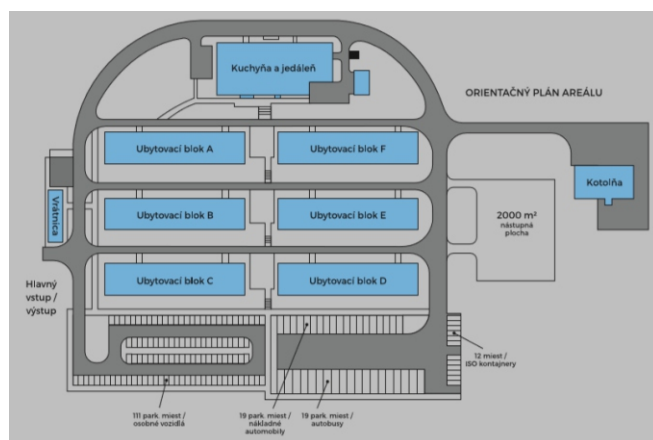
TÁBORISKO SLÁVIA

TÁBORISKO SLÁVIA

EON* EJC / night	EUR	Prev. náklady Operating costs	EUR
23,70 €		17,00 €	

- osoba/noc
- 2-lôžková izba
- 3-lôžková izba
- ústredné kúrenie

- person/night
- rooms with two beds or three beds
- central heating



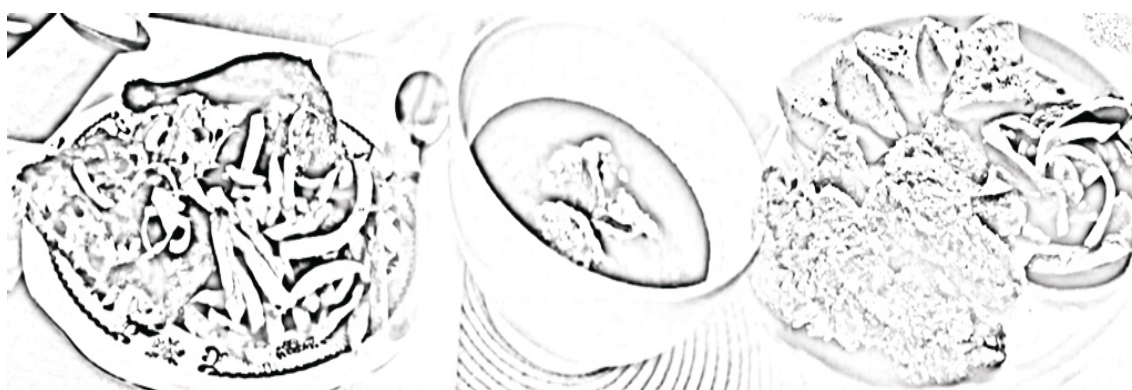
POSÁDKOVÝ KLUB PLIEŠOVCE

STACIONARY CLUB PLIEŠOVCE

deň Day	EUR
40,40 €	

STRAVOVANIE

CATERING



RAŇAJKY

BREAKFAST

Za osobu
Per person

EUR

2,00 €

**OBED**

LUNCH

Za osobu
Per person

EUR

3,00 €

**VEČERA**

SUPPER

Za osobu
Per person

EUR

2,50 €

**SUCHÁ STRAVA**

UNCOOKED FOOD

Za osobu
Per person

EUR

v cene teplej stravy
the same prices as for regular board



Poznámka: Jednotlivé stravné dávky je možné upresniť podľa individuálnych požiadaviek.

Notice: Individual meal benefits could be set according to individual requirements.

REGENERÁCIA A OSTATNÉ SLUŽBY

REGENERATION AND OTHER SERVICES



VODOLIEČEBNÉ PROCEDÚRY A SAUNY

HYDROTHERAPY AND SAUNA

60 min
(max. 15 osôb)
(max. 15 people)**Vírivá vaňa - Jacuzzi / JACUZZI BATH****Suchá sauna / DRY SAUNA****Parná sauna / STEAM SAUNA****Infra sauna / INFRA SAUNA**(max. 15 osôb)
(max. 15 people)osoba /
per person**6,30 €**Pozn.: Storno objednávky regeneračných zariadení a služieb s tým spojených je nutné vykonať najneskôr deň vopred do 12:00, inak budú vyúčtované ceny procedúr v zmysle platného cenníka pre regeneračné zariadenia: www.lest.mil.sk

Note: Order cancellation must be done one day in advance by 12:00, otherwise will be ordered procedures charged

VÍRIVÁ VAŇA pre 1 osobu SPA TUB for 1 PAX20 min/osoba
per person**8,90 €****Ostatné procedúry** Other procedures**SKUPINOVÝ TELOCVIK** (max. 8 osôb)

GROUP PHYSICAL EXERCISES (max. 8 people)

30 min/osoba
per person**6,30 €****TELOCVIČŇA**

GYM

EON*	EUR	Prev. nákl. za hod.	EUR
EJC / hour		Operating costs / hour	
UB 100	18,40 €	9,90 €	
UB 300	39,20 €	20,60 €	



- telocvičňa na loptové hry

- area for sports activities

POSILŇOVŇA

FITNESS CENTRE

EON*	EUR	Prev. nákl. za hod.	EUR
EJC / hour		Operating costs / hour	
UB 100	17,10 €	9,00 €	
UB 300	32,70 €	17,10 €	



- rozvoj pohybových schopností a zručností

- training in body building

Elektroliečebné procedúry *Electrotherapy*

___	Nízkofrekvenčné, strednofrekvenčné prúdy	<i>per person</i>	5 - 15 min/osoba
			4,80 €
___	TENS prúdy <i>TENS streams</i>		podľa predpisu lekára
			4,80 €
___	DISTANČNÁ ELEKTROTHERAPIA <i>CONTACTLESS ELECTROTHERAPY</i>	<i>per person</i>	5 - 40 min/osoba
			4,80 €
___	MAGNETOTERAPIA <i>MAGNETOTHERAPY</i>	<i>per person</i>	20 - 40 min/osoba
			4,80 €
___	ULTRAZVUK <i>ULTRASOUND</i>	<i>per person</i>	3 - 10 min/osoba
			4,80 €
___	SUCHÝ KÚPEĽ CO₂ <i>DRY BATH CO₂</i>	<i>per person</i>	20 - 40 min/osoba
			4,80 €
___	BIOPTRONOVÁ LAMPA <i>BIOPTRON LAMP</i>	<i>per person</i>	1 - 5 min/osoba
			4,80 €
___	KLASICKÁ MASÁŽ (čiastočná) <i>CLASSICAL BODY MASSAGE - partial</i>	<i>per person</i>	15 min/osoba
			12,20 €
___	REFLEXNÁ MASÁŽ <i>REFLEX BODY MASSAGE</i>	<i>per person</i>	15 min/osoba
			11,00 €
___	MANUÁLNA LYMFODRENÁŽ <i>MANUAL LYMPH DRAINAGE</i>	<i>per person</i>	15 - 30 min/osoba
			14,60 €

Výcvikový materiál / Training material

Poznámka: Výcvikový materiál je zabezpečený dodávateľsky z civilného sektora a účtuje sa samostatne

Note: Training material is supported by civilian contractor and is charged extra

Dvere výcvikové drevené 70, 80 cm / L, P Družba JHRBG, Kischlak

Wooden training door 70, 80 cm / Left, Right

62,90 €	1 ks / pc
---------	-----------



Vymeniteľný drevený plát do vyrážacích dverí / Jakub HRBG Družba

Removable wood panel for ijection door / Breaching doors Jakub HRBG Družba

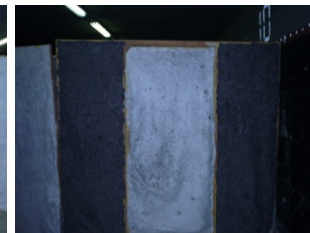
2,60 €	1 ks / pc
--------	-----------



Zástena drevená / Jakub VILLAGE*Wooden wall / Jakub VILLAGE*

125,70 €

1 ks / pc

**Okno sniper malé jednosklo - zasklené Družba JHRBG, Kischlak***Sniper window small - single glazed window*

56,60 €

1 ks / pc

**Okno sniper velké jednosklo - zasklené Družba JHRBG, Kischlak***Sniper window large - single glazed window*

94,30 €

1 ks / pc

**Okno výcvikové ostatné jednosklo - len sklo Družba JHRBG, Kischlak***Other training window - single glazed window - only glass*

37,70 €

1 ks / pc



Drevená zárubňa 70 cm s pántmi Družba*Wooden door frame 70 cm with hinges Družba*

66,60 €	1 ks / pc
---------	-----------

**Zárubňa MDF 80 cm komplet aj s troma pántmi Kischlak***Wooden frame MDF 80 cm komplet with with three hinges Kischlak*

23,20 €	1 ks / pc
---------	-----------

**Upevňovací vnútorný diel zárubne Kischlak***Fastening inner part of the door frame*

22,60 €	1 ks / pc
---------	-----------



Zámková časť zárubne Družba JHRBG*Interlocking part of the door frame Družba*

5,00 €	1 ks / pc
--------	-----------

**Zámková časť kovových dverí obojstranná (celý set) Koischlak***Locking part of the metal door double sided (komplet set)*

48,40 €	1 ks / pc
---------	-----------

**Zámková časť kovových dverí obojstranná (iba drevo)***Locking part of the metal door double sided (only wood)*

12,00 €	1 ks / pc
---------	-----------

**Zámková časť zárubne Kischlak***Interlocking part of the door frame Kischlak*

13,80 €	1 ks / pc
---------	-----------



Drevený kolík buk 20 cm do vyrážacích dverí Družba JHRBG, Kischlak*Wooden beech pin 20 cm into the ejection door*

1,00 €	1 ks / pc
--------	-----------

**Nit do vyrážacích dverí Družba JHRBG, Kischlak***Thread into the ejection door*

0,20 €	1 ks / pc
--------	-----------

**Prvok na BROK Breaching***BROK Breaching element*

7,60 €	1 ks / pc
--------	-----------



Dverový zámok zadlabávací*Door mortise lock*

10,00 €	1 ks / pc
---------	-----------

**Stavebná obojstranná vložka***Construction double-sided component*

10,00 €	1 ks / pc
---------	-----------

**Dverová kľučka***Door handle*

7,60 €	1 ks / pc
--------	-----------

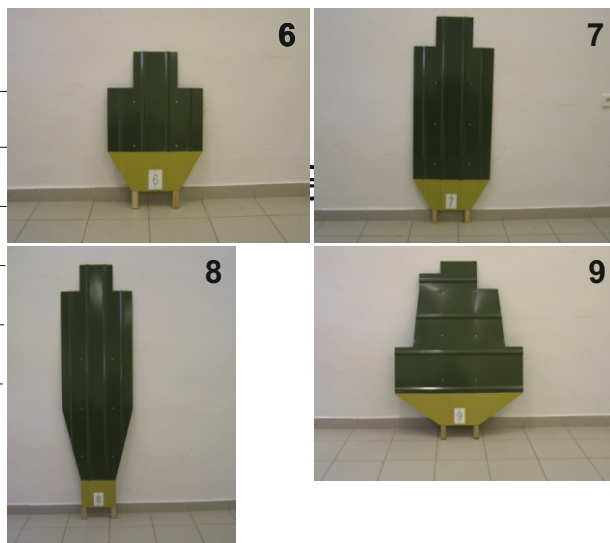
**Štítové dverové kovanie***Shield door fittings*

8,80 €	1 ks / pc
--------	-----------



Terč plechový č. 6, 7, 8, 9*Metal targets no. 6, 7, 8, 9*

Terč č. / Targets no. 6, 7, 8, 9	1 ks / pc
6	18,60 €
7	27,90 €
8	33,30 €
9	30,60 €

**Stav drevený (rám 75 x 75 cm)***Wooden stand - frame 75 x 75 cm*

33,30 €	1 ks / pc
---------	-----------

**Papierový terč č. 4***Paper targets no. 4*

0,30 €	1 ks / pc
--------	-----------



Veľkorozmerný terč jutový č. 14

Metal targets no. 6, 7, 8, 9

49,20 €	1 ks / pc
---------	-----------



Vrak osobného automobilu

Vreck of a passenger car

6,60 €	1 ks / hod 1 pc / hour
--------	------------------------



Poznámka: Jednorázové použitie 200 € / ks
Note: Single-use 200 € / ks

Vrak nákladného automobilu

Truck wreck

13,30 €	1 ks / hod. / 1 pc/hour
---------	-------------------------



Vrak autobusu

Bus wreck

26,50 €	1 ks / hod. / 1 pc/hour
---------	-------------------------



Poznámka: Jednorázové použitie 500 € / ks
Note: Single-use 500 € / ks

Poskytnutie dopravných služieb / Provision of transport services**Autobus Irisbus Crossway***Irisbus Crossway bus*

2,10 €

1 ks / km 1 pc / km

**Nákladné vozidlo Tatra 815 8x8 VNM***Tatra 815 8x8 VNM truck*

2,70 €

1 ks / km 1 pc / km

**Osobné dodávkové vozidlo Volkswagen Caravelle T5***Passenger van Volkswagen Caravelle T5*

0,50 €

1 ks / km 1 pc / klm





PRÍRODNÉ POMERY

Rozloha	145,5 km ²
Priemerná nadmorská výška	450 - 800 m n.m.
Najvyšší vrch	Javorie 1 043,7 m
Priemerná ročná teplota	6 - 8 °C
Priemerný ročný úhrn zrážok	700 - 800 mm
Priemerné maximum snehovej pokrývky	400 mm

GPS SÚRADNICE

48°23'47"N
19°14'30"E

GEOGRAPHICAL AND CLIMATIC CONDITIONS

Area	145,5 km ²
Altitude	450 - 800 m
Highest mount	Javorie 1 043,7 m
Average annual temperature	6 - 8 °C
Average annual rainfall	700 - 800 mm
Average snowfall	400 mm (a year)

GPS COORDINATES

48°23'47"N
19°14'30"E

CENTRUM VÝCVIKU

LEŠŤ

www.lest.mil.sk

TRAINING CENTRE

LEŠŤ

www.lest.mil.sk

CONTACT:

Centrum výcviku Lešť
962 63 PLIEŠOVCE
SLOVAK REPUBLIC
phone: +421 960 46 55 01
phone/fax: +421 45 556 27 96
fax: +421 960 46 55 09
e-mail: mosr.usrk.lest@mil.sk

